



***RENDICIÓN DE  
CUENTAS 2025***

***Empresa Eléctrica  
Provincial Cotopaxi S.A.***



**Empresa Eléctrica  
Provincial Cotopaxi S.A.**



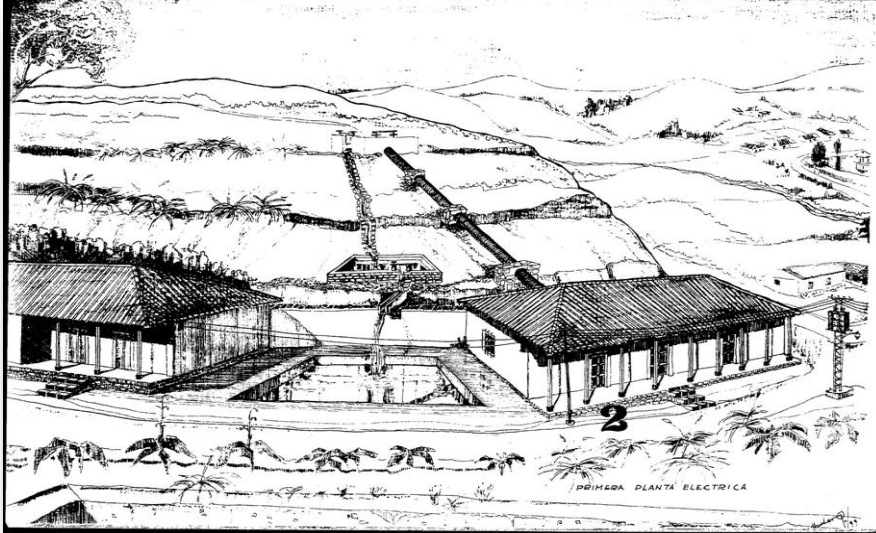
# *Antecedentes*



 **RENDICIÓN DE  
CUENTAS 2025**

 **Empresa Eléctrica  
Provincial Cotopaxi S.A.**

# Empresa Eléctrica Provincial Cotopaxi S.A.



Primera Planta de Generación: Illuchi N°1

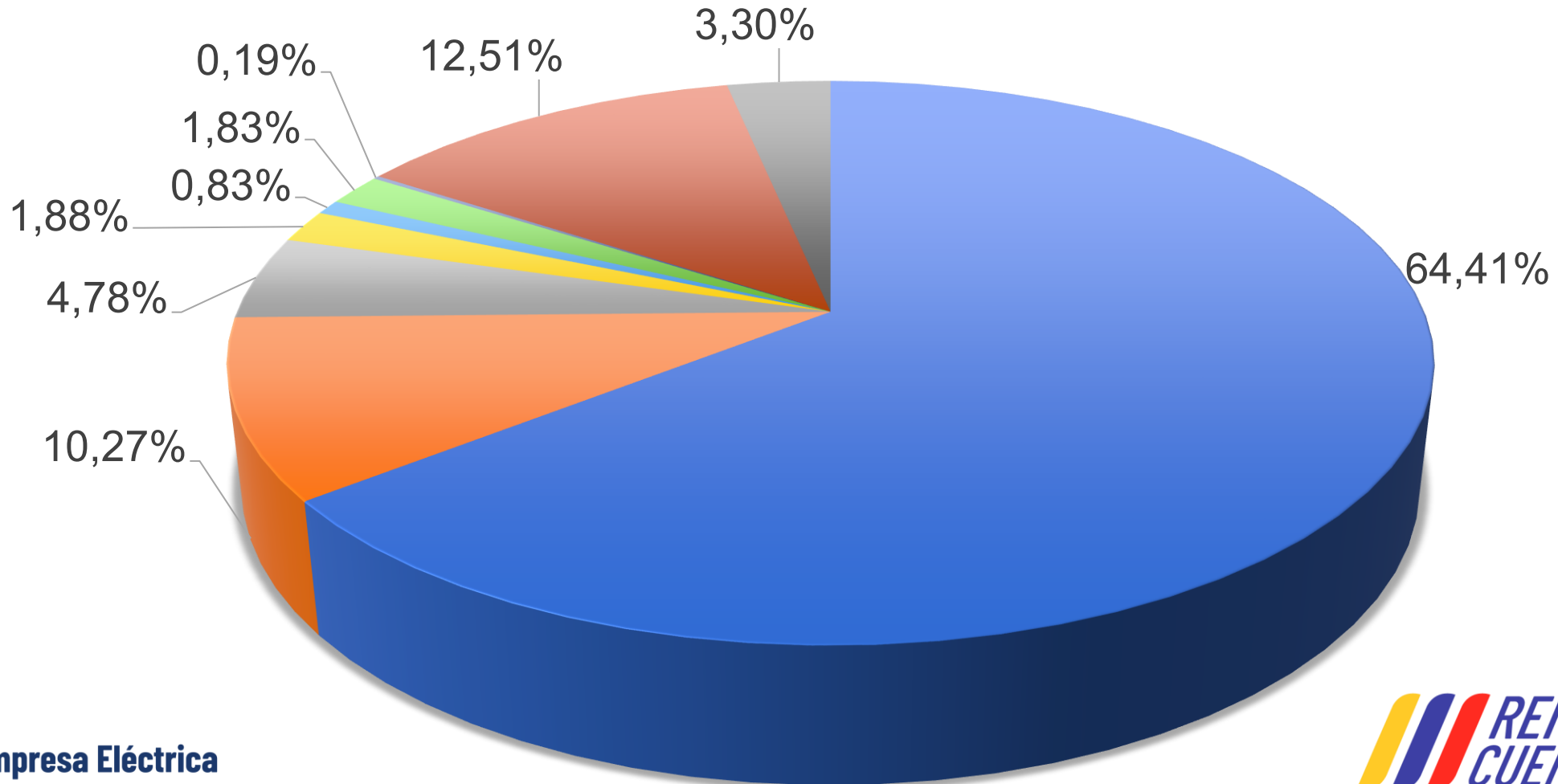
- Es inscrita en el Registro Municipal de la Propiedad Inmobiliaria y Mercantil del cantón Latacunga el 21 de enero de 1984

- Se constituyó con domicilio en el cantón Latacunga, mediante Escritura Pública otorgada ante el Notario Segundo del cantón Latacunga el 25 de noviembre de 1983.

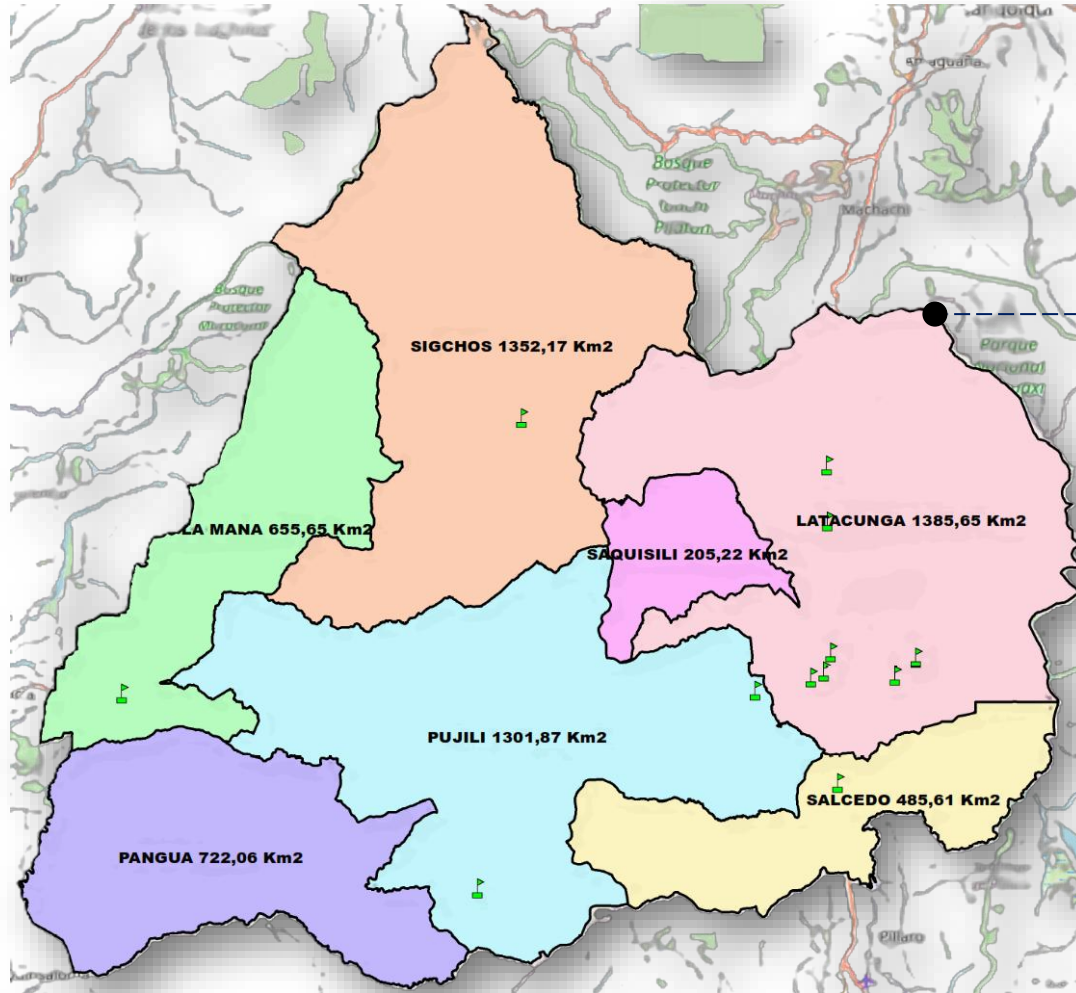


# Composición Accionaria

- Ministerio de Ambiente y Energía - MAE
- GAD Municipal de Pangua
- GAD Municipal de La Maná
- GAD Provincial de Cotopaxi
- GAD Municipal de Sigchos
- GAD Municipal Latacunga
- GAD Municipal del Pujilí
- GAD Municipal de Saquisilí
- GAD Municipal de Salcedo



# Área de Concesión



Área de concesión  
Área aproximada de  
6.108 km<sup>2</sup>

● LATACUNGA

● SALCEDO

● PUJILÍ

● SAQUISILÍ

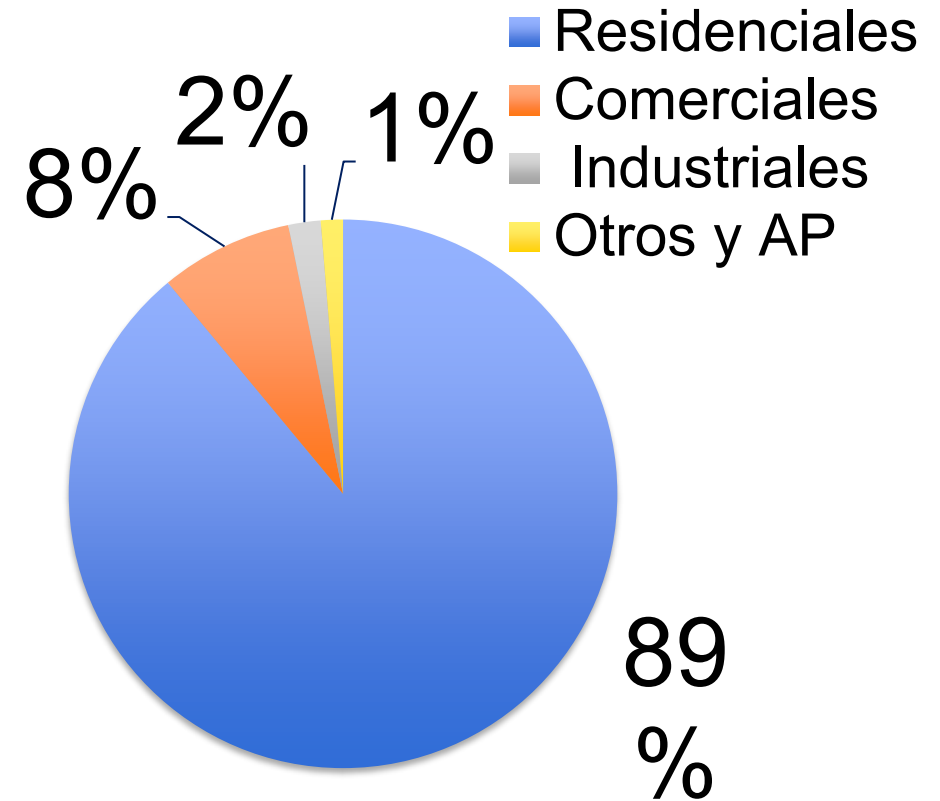
● SIGCHOS

● PANGUA

● LA MANÁ

# Número de Clientes

	TOTAL CLIENTES	162.662
 01	RESIDENCIAL	144.386
 02	COMERCIAL	12.764
 03	INDUSTRIAL	3.102
 04	OTROS Y AP	2.410



**COLABORADORES  
ELEPCOSA**

356 PERSONAS

# *Indicadores Energéticos*



 **RENDICIÓN DE  
CUENTAS 2025**

 **Empresa Eléctrica  
Provincial Cotopaxi S.A.**

# Infraestructura Eléctrica



## Generación

P.I.: 15,2 MVA – P.G.: 8,2 MW

Illuchi N°1: 5,24 MVA

Illuchi N°2: 6,50 MVA

El Estado: 2,12 MVA

Catazacón: 1,00 MVA

Angamarca: 0,38 MVA



## Subestaciones

9 (69/13,8 kV)

+ subestación  
móvil (16/20  
MVA).



## Alumbrado Público

76.683  
luminarias



## Red eléctrica

15.114 km de  
red entre medio  
y bajo voltaje



## Transformadores

11.706  
transformadores con  
una potencia instalada  
de 361,72 MVA



# Indicadores Básicos

DESCRIPCIÓN	CANTIDAD
Número de clientes	162.665
Energía disponible (MWh)	748.712,90
Energía disponible No Regulados (MWh)	72.159,02
Energía Facturada (MWh)	676.105,17
Facturación por Venta de Energía (USD)	\$ 61.813.688,66
Recaudación por venta de energía (USD)	\$ 54.092.890,25
Energía Generada en Centrales Propias (MWh)	54.528.63
Pérdidas de energía (%)	9,7
Demanda Máxima del Sistema (kW)	120,64
Número de trabajadores	356
Relación Cliente/ Trabajador	456



# *Indicadores de Gestión*



**RENDICIÓN DE  
CUENTAS 2025**



**Empresa Eléctrica  
Provincial Cotopaxi S.A.**

# Calidad de Producto

Índice	Resultado 2025	Límite Regulación	Estado Cumplimiento
<b>BARRAS DE SUBESTACIÓN - MEDIO VOLTAJE</b>			
1. Nivel de voltaje: $\pm 6\%$	100%	$\geq 95\%$	✓
<b>TRANSFORMADORES DE DISTRIBUCIÓN - BAJO VOLTAJE</b>			
1. Nivel de voltaje: $\pm 8\%$	100,00%	$\geq 95\%$	✓
2. Perturbaciones: $P_{st} \leq 1$	32,80%	$\geq 95\%$	X
3. TDHv: Hasta 8%	94,10%	$\geq 95\%$	X
4. Desequilibrio: Hasta 2%	100,00%	$\geq 95\%$	✓
<b>ALTO VOLTAJE GRUPO 1 – CONSUMIDORES</b>			
1. Nivel de voltaje 40 kV hasta 138 kV $\pm 5\%$	100%	$\geq 95\%$	✓
2. Perturbaciones: $P_{st} \leq 1$	0%	$\geq 95\%$	X
3. TDHv: Hasta 2.5%	100%	$\geq 95\%$	✓
4. Desequilibrio: Hasta 2%	100%	$\geq 95\%$	✓

# Calidad de Producto

Índice	Resultado 2025	Límite Regulación	Estado Cumplimiento
<b>MEDIO VOLTAJE – CONSUMIDORES</b>			
1. Nivel de voltaje: $\pm 6\%$	91,70%	$\geq 95 \%$	X
2. Perturbaciones: $P_{st} \leq 1$	16,70%	$\geq 95 \%$	X
3, THDv: Hasta 5%	96,70%	$\geq 95 \%$	✓
4. Desequilibrio: Hasta 2%	95,00%	$\geq 95 \%$	✓
<b>BAJO VOLTAJE – CONSUMIDORES</b>			
1. Nivel de voltaje: $\pm 8\%$	93,80%	$\geq 95 \%$	X

# Calidad del Servicio Técnico

Detalle		FMIK*	TTIK*
POR ORIGEN INTERNO	Interno ELEPCO S.A.	3,915	7,621
	Suspensiones Programadas	0,265	0,679
POR ORIGEN EXTERNO (TRANSMISOR)		0,584	0,227
SUBTOTAL POR ORIGEN INTERNO		4,18	8,3
SUBTOTAL POR ORIGEN EXTERNO		0,584	0,227
<b>TOTAL ÍNDICES</b>		<b>7,764</b>	<b>8,527</b>
LÍMITE REGULACIÓN ARCERNNR 002/20		6	8

\*FMIK: Frecuencia Media de Interrupciones

\*TTIK: Tiempo Total de Interrupciones

# Calidad del Servicio Comercial

99,8%



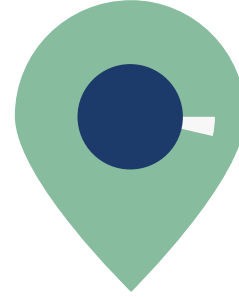
ANS (≥95%)  
Atención de  
Nuevos  
Suministros

96,4%



CNS (≥95%)  
Conexión de  
Nuevos  
Suministros

0,2 días



TPR (≤ 5 días)  
Tiempo Promedio  
de Resolución de  
Reclamos **Técnicos**

1,4 días



TPR (≤ 5 días)  
Tiempo Promedio de  
Resolución de  
Reclamos **Comerciales**

99,2%



PRR (≥98%)  
Porcentaje de  
Resolución de  
Reclamos

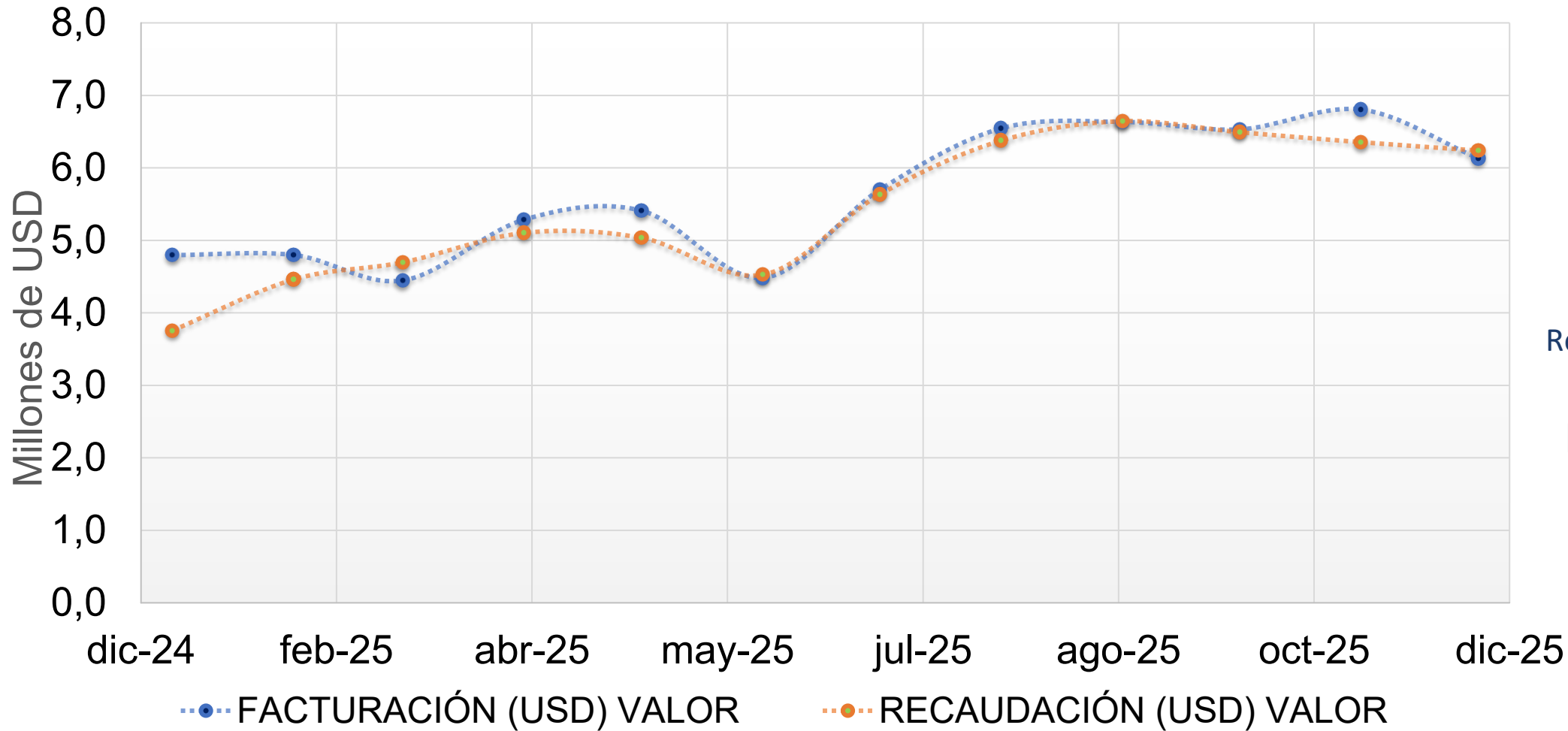
100%



PRC (≥98%)  
Porcentaje de  
Respuestas a  
Consultas

# Facturación y Recaudación

## Facturación y Recaudación 2025



96,6%



Recaudación ( $\geq 98\%$ )  
Eficiencia en  
Recaudación

# Calidad del Servicio de Alumbrado Público



## Luminarias 2025

76.683

Incremento 7,1  
%



01



Mantenimiento  
de 7.388  
luminarias de  
alumbrado  
público.

02



Reemplazo de  
5.885  
luminarias por  
tecnología LED.

03



Ahorro energético  
estimado de  
154.296  
kWh/mes.

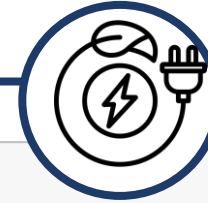
# Plan de Manejo Ambiental



17 certificados  
ambientales  
tramitados



Control del  
cumplimiento de la  
Guía de Buenas  
Prácticas Ambientales  
durante la ejecución  
contractual



Inicio regularización  
ambiental de proyectos  
institucionales en los  
componentes de  
generación y  
subtransmisión, mediante  
su ingreso y gestión en la  
plataforma SUIA

# Plan de Manejo Ambiental



# *Ejecución Presupuestaria*

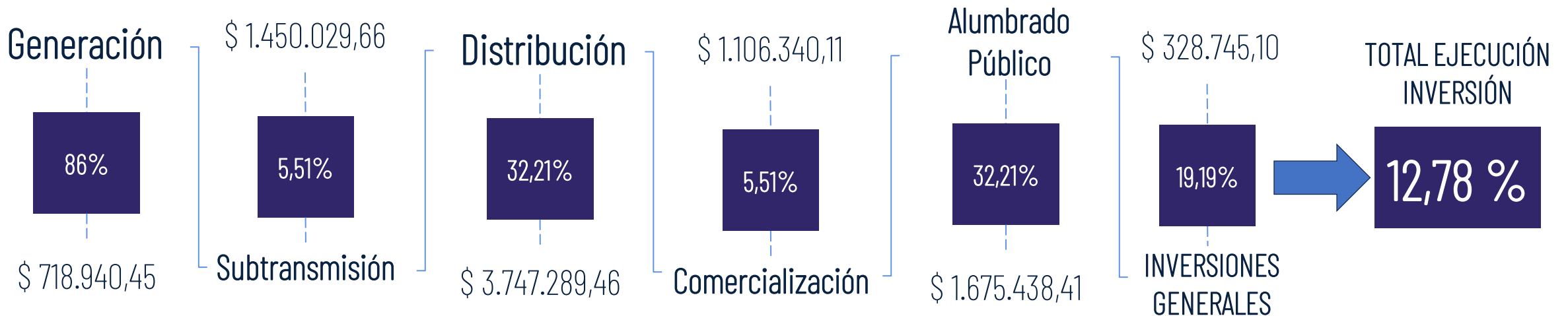
 **RENDICIÓN DE  
CUENTAS 2025**



**Empresa Eléctrica  
Provincial Cotopaxi S.A.**

# Ejecución Presupuestaria - Inversión

ETAPA FUNCIONAL	CODIFICADO	COMPROMISO	DEVENGADO
GENERACIÓN	\$ 2.248.371,81	\$ 718.940,47	\$ 718.940,45
SUBTRANSMISION	\$ 32.779.800,82	\$ 1.462.679,66	\$ 1.450.029,66
DISTRIBUCIÓN	\$ 18.709.253,53	\$ 4.141.978,22	\$ 3.747.289,46
COMERCIALIZACIÓN	\$ 6.947.948,74	\$ 2.401.050,27	\$ 1.106.340,11
ALUMBRADO PÚBLICO	\$ 8.251.717,40	\$ 1.681.800,66	\$ 1.675.438,41
INVERSIONES GENERALES	\$ 1.712.908,27	\$ 370.595,52	\$ 328.745,10
<b>TOTAL INVERSIONES US\$.</b>	<b>\$ 70.650.000,57</b>	<b>\$ 10.777.044,80</b>	<b>\$ 9.026.783,19</b>



## Ejecución Presupuestaria - Gasto

DESCRIPCIÓN	ASIGNACIÓN	CODIFICADO	DEVENGADO
COSTOS	\$ 37.950.542,81	\$ 36.999.371,06	\$ 35.797.591,27
GASTOS	\$ 23.592.458,19	\$ 24.543.629,94	\$ 12.741.076,47
<b>TOTAL</b>	<b>\$ 61.543.001,00</b>	<b>\$ 61.543.001,00</b>	<b>\$ 48.538.667,74</b>

TOTAL EJECUCIÓN  
GASTO

78,87 %

## Ejecución Presupuestaria - Consolidado

DESCRIPCIÓN	CODIFICADO	DEVENGADO	EJECUTADO
Gasto	\$ 61.543.001,00	\$ 48.538.667,74	78,87%
Inversión	\$ 70.650.000,57	\$ 9.026.783,19	12,78%
<b>TOTAL</b>	<b>\$132.193.001,57</b>	<b>\$ 57.565.450,93</b>	<b>43,5%</b>

TOTAL EJECUCIÓN

43,5 %

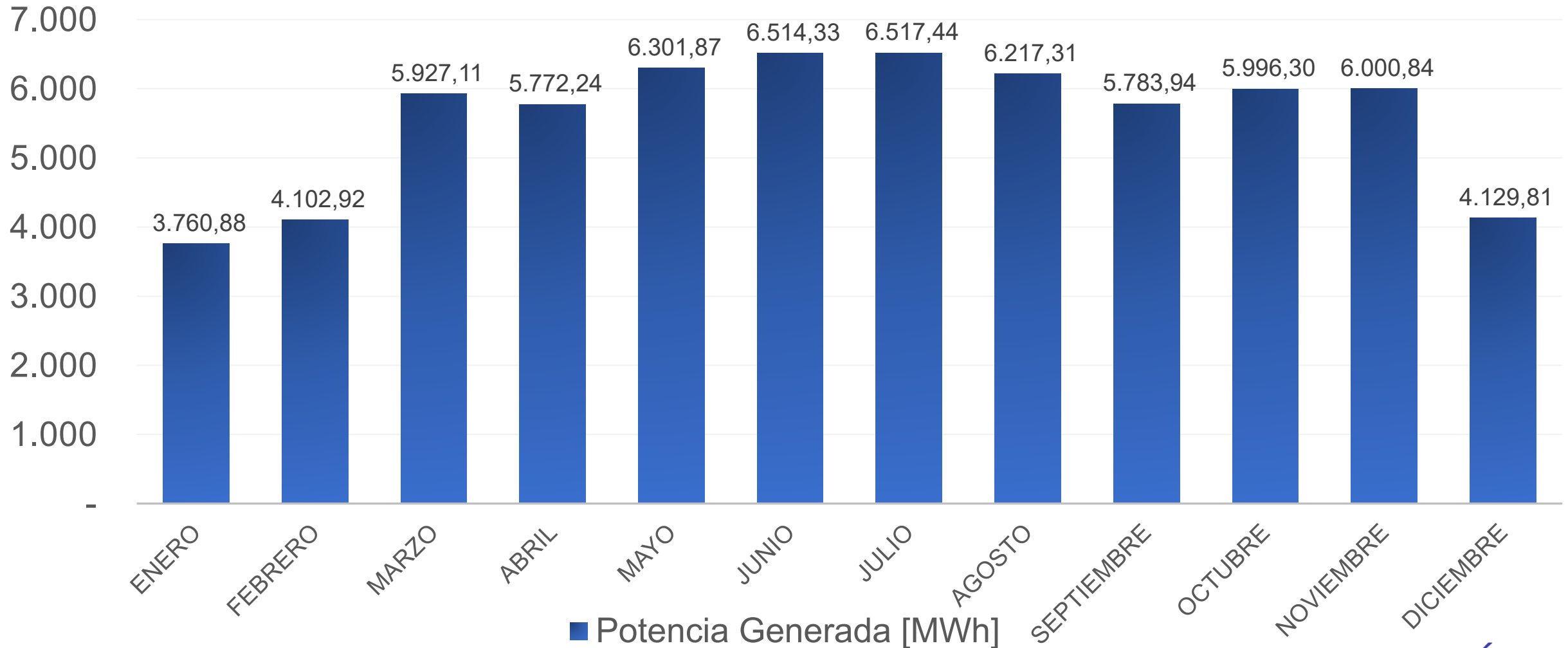
# *Generación de Energía Eléctrica*

 **RENDICIÓN DE  
CUENTAS 2025**



**Empresa Eléctrica  
Provincial Cotopaxi S.A.**

# Energía Generada en Centrales de ELEPCOSA 2025



**67.024,98 MWh**

# Generación Distribuida

## Sistemas de Generación Distribuida para Autoabastecimiento (SGDAs)

FASE DE TRÁMITE	CANTIDAD	POTENCIA [MW]
CERTIFICADO EMITIDO	17	5.418,90
SOLICITUD RECHAZADA	-	-
<b>TOTAL</b>	<b>17</b>	<b>5.418,90</b>



# Generación Distribuida

## Centrales de Generación de Distribución (CGDs)

FASE DE TRÁMITE	CANTIDAD	POTENCIA [MW]
CERTIFICADO FACTIBILIDAD PRELIMINAR	17	81,72
CERTIFICADO FACTIBILIDAD DEFINITIVA	1	9,95
<b>TOTAL</b>	<b>18</b>	<b>91,67</b>

## Cientes con grupos Electrógenos calificados

Cliente	Potencia [MW]
PROVEFRUT S.A	4,4
CEDAL S.A.	1
MOLINOS POULTIER	1,13
LAMITEX S.A	1,31
<b>TOTAL</b>	<b>7,82</b>

# ***Eficiencia Energética***



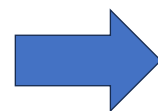
**RENDICIÓN DE  
CUENTAS 2025**



**Empresa Eléctrica  
Provincial Cotopaxi S.A.**

# Plan de Eficiencia Energética 2024-2028 ELEPCOSA

Capacitaciones sobre Eficiencia Energética a la Ciudadanía



2.192 personas capacitadas



# Proyecciones 2026

01



## SUBTRANSMISIÓN

Etapa inicial en la construcción de la subestación TANICUCHI

02



## DISTRIBUCIÓN

Alumbrado Público Panamericana E35

03



## Sistemas de Gestión

- Sistema de Gestión de la Energía (SGEn) 50001
- Sistema de Gestión de Seguridad de la Información – (SGSI)

03



## COMERCIAL

Sistema de Telemedición para clientes industriales y masivos.

# Proyecciones 2026

## Alumbrado Público Panamericana E35



## Agendas en Territorio





**RENDICIÓN DE  
CUENTAS 2025**

*Empresa Eléctrica  
Provincial Cotopaxi S.A.*

